

布告板

心光恩望學校校園體驗日

日期：2025年10月25日

時間：上午10時至11時30分或

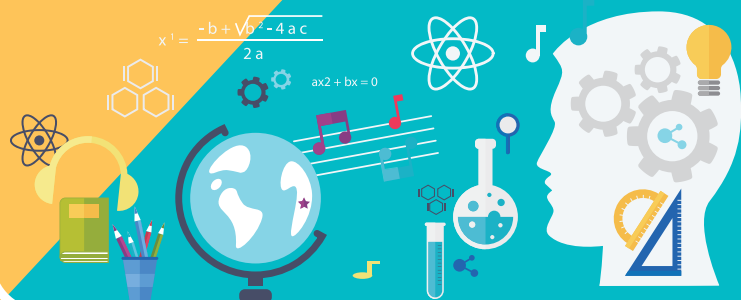
上午11時45至下午1時15分（二選一）

地點：薄扶林道131號

電話：28170503

電郵：mwheo@ebenezer.org.hk

內容：體驗學校功能性學科、認識音樂及多感官學習的重要、了解視障學生學習及宿舍環境



中學開放日

元朗天主教中學

日期：2025年11月1日

時間：上午9時30分至下午1時30分

地點：新界元朗屏山青山道201號

電話：24431363

電郵：info@ylcss.edu.hk

網址：www.ylcss.edu.hk/

循道衛理聯合教會李惠利中學

日期：2025年10月25日

時間：上午9時至下午1時30分

地點：葵涌葵葉街2至4號

電話：24279121

電郵：info@lwlc.edu.hk

網址：iwww.lwlc.edu.hk/rIndex



升學攻略

喇沙小六生全級排120 能否原校升中？

教育顧問

曾Sir (Ian Tsang)

答



謝謝提問。

按照教育局有關安排，全港所有直屬或聯繫中學，在甲一學額中扣除重讀生及自行分配學位階段學額後，餘下學額均會撥歸統一派位階段分配，直屬中學須為其直屬小學保留餘額85%的學位，而聯繫中學須為其聯繫小學保留餘額25%的學位。

直屬或聯繫學校的小六學生，如屬學校網第一或第二派位組別，而又以其直屬或聯繫中學作為乙部的第一選擇，便有資格獲派保留學位。若符合資格的人數多於保留學位，電腦會按學生的學校網派位組別及隨機編號分配學位，直至保留

學位額滿為止。所有剩餘的保留學位（如有），將自動撥作非保留學位，供公開分配之用。（注意，直屬或聯繫學校的小六學生如獲批跨網派位，便不能保留獲派有關直屬或聯繫中學保留學位的資格。）

因此，令郎是否能夠以全級排名120名保證直升喇沙書院，首先要視乎在喇沙小學全級約200名學生當中，屬於第一派位組別的學生人數、以及其中將會在統一派位階段以喇沙書院作為乙部第一志願的學生人數。假如令郎成績屬於第一派位組別的話，只要同樣屬於第一派位組別，並且在統一派位階段以喇沙書院作為乙部第一志願的學生人數少於138人，令郎便保證直升喇沙書院。

不過，要符合以上情況，喇沙小學全級學生當中，要有高達60%以上在九龍城校網屬於第一

小兒就讀於喇沙小學

六年級，在第一次呈分試成績平平，估計在全級約200人當中排120名左右。想請教曾Sir，假若小兒在餘下兩次呈分試保持成績於大約同樣水平，能否保證直升原校中學？因以本人所知，喇沙書院有138個直屬學額，是否代表在喇沙小學排名首138位學生均能直升？謝謝。

派位組別。但是，現實中並無任何官立或資助小學能夠達到如此水平。因此，這代表令郎需要在喇沙小學屬於第一派位組別，而以喇沙書院為統一派位乙部第一志願的所有學生全獲分配至喇沙書院後，才能從剩餘學額中隨機獲得分配。

例如，若喇沙小學中屬於第一派位組別，而以喇沙書院為統一派位乙部第一志願的學生有80人，那麼在這批學生全獲分配後，在138個直屬學額中便會餘下58個（138個減80個）名額，以供屬於第二派位組別的喇沙小學學生隨機分配。至於能夠成功獲派的機會，主要取決於屬於第二派位組別的喇沙小學學生人數、以及在分配予第一派位組別學生後剩餘的直屬學額多寡而定。