

周生生 Infini Love Diamond

由周生生舉辦，一連五日於香港中環國際金融中心廣場1樓中庭舉行的「閃亮 從心」周生生Infini Love Diamond巡展，目前已順利完成。展覽展示了周生生Infini Love Diamond系列的作品及其製作工序。其中Live Show展區更有專程從比利時來港的鑽石切割工匠即席示範「極完美車工Supreme Ideal Cut」的精湛工藝，展現巧奪天工的傳統鑽石打磨技巧，吸引了大量入場人士圍觀。



- 1 巡展展區二介紹Infini Love Diamond的「極完美車工」
- 2 比利時工匠於展區即場示範打磨鑽石工藝
- 3 巡展展區六展出周生生Iconic系列、婚嫁系列及典雅系列
- 4 巡展展區三展出八心八箭觀察儀
- 5 巡展展區一介紹評定鑽石的傳統4C標準及Infini Love Diamond的4C表現
- 6 巡展展區四播放了Infini Love Diamond的3D立體影片

閃亮 從心

模特兒戴上Infini Love Diamond項鍊



為了展現Infini Love Diamond的璀璨亮麗，周生生特意舉辦這次大型的巡展，讓更多人可以深入了解一顆完美無瑕的頂級鑽石是怎樣形成。巡展分為多個展區，以深入淺出的方式展現Infini Love Diamond的優雅與非凡。除了展出該系列的作品包括象徵永恒愛情的婚嫁系列、採用簡約風格的Iconic系列及深具歐洲古典美的典雅系列外，場內設置了一見難得一見的專業測試儀器，能親身驗證及感受Infini Love Diamond 比一般鑽石更閃耀的光芒及完美對稱的八心八箭圖案。

嚴謹檢測 一絲不苟

Infini Love Diamond採用「極完美車工Supreme Ideal Cut」製成，這種切割技術源自擁有逾百年歷史的比利時美鑽之都安特衛普（Antwerp），因此周生生特地邀來經驗老到的比利時鑽石切割工匠於Live Show展區即席運用儀器示範鑽石打磨技巧，讓你可近距離欣賞樸實無華的毛坯蛻變成閃耀璀璨的鑽石的過程。

為確保鑽石能綻放極致光芒，每顆Infini Love Diamond都經過嚴格挑選，通過無數檢測，其標準甚至比國際鑽石系統評級還要嚴謹。由於Infini Love Diamond的切割、打磨、檢測以至鑲嵌工序都一絲不苟，又在4C每個標準獲最高評級，故每顆都獲全球最大寶石鑑定機構國際寶石學院（International Gemological Institute——IGI）頒發的認證。IGI展區陳列了IGI的里程碑，更將專業鑽石證書放大，讓你可深入解讀當中的細節。巡展現場的視像專區採用LG贊助的「LG ULTRA HD TV UB9800」超高清電視播放IGI首個設有3D效果的鑽石立體影片，為公眾提供了4K解像度中最清晰銳利、解像度比全高清四倍的3D影像。戴上3D眼鏡的來賓仿如置身其中，全方位領略Infini Love Diamond非一般閃耀璀璨的視覺震撼。

頂級美鑽 超越無瑕

「周生生」品牌總監石崢表示，Infini Love Diamond最大特點，是以最上乘的標準，將鑽石級數進一步提升。要做到最頂級、最完美無瑕的鑽石，首要的是切割、打磨的功夫着手；周生生從原石開始，就將切割、打磨標準工序再精細化，把美鑽固有三大元素：比例、精準、對稱再度提升，並加強磨光工序，讓鑽石的五十多個切割面反射得更透徹，發揮出更為閃爍耀眼的光芒。

石崢續稱，4C級鑽石評級標準除了着重切割打磨，還要綜合顏色深淺、鑽石純淨度和克拉大小來作整體評級；Infini Love Diamond挑選的美鑽基本已超越了4C級別，鑽石顏色為最高級別的全白（透明），而內裡雜質含量為SL（無瑕）級，至於克拉大小則要視乎鑽石本身最優質的可用部分，不一定是大便是好，相反有時克拉較小的，其純淨完美度可能會更高。要檢測鑽石是否達最高質量，可從精密放大鏡中窺探一切，最完美鑽石八心八箭的切割面要銳利、清晰，菱角分明，每組切割面大小均勻、比例對稱公整，絕不出現崩壞或偏歪的情況，而且內裡蘊含雜質要近乎零，Infini Love Diamond非單做到以上的嚴格要求，且更青出於藍，將完美鑽石質量加倍提升。

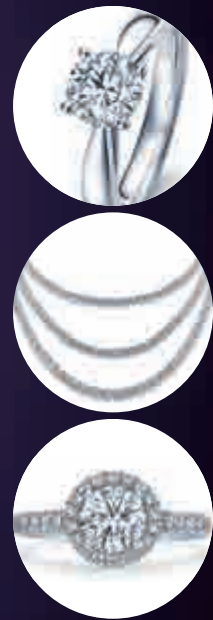
拓展探索 年輕市場

現時Infini Love Diamond共推出婚嫁、典雅和Iconic系列三個不同系列；婚嫁系列主要針對結婚訂婚鑽戒而設，外觀設計較為簡約、經典，而又不失莊重華貴；典雅系列是具有紀念價值和值得珍藏的系列，外形設計典雅高貴，款式種類亦趨多元化；Iconic系列是專為現代獨當一面女性而設，具有較強的自我風格，適合現代女士作為自我獎賞或配襯之用。石崢認為Infini Love Diamond三個不同系列的最大共通點，就是同樣採用最完美無瑕的Infini Love Diamond鑲嵌，讓每件鑽飾也能綻放出耀目迷人光芒。石崢續表示，首飾珠寶近年隨着市場轉變，已非單只是作饋贈、紀念用途或重要場合佩戴，相反是走向自用和日常佩戴，而且用家也趨年輕化，不少現代女性也愛買首飾來獎勵自己；面對未來市場走向，石崢預期周生生未來將致力拓展新的銷售平台，隨着電子網絡、手機應用程式等高科技平台普及化，年青營銷市場將大有可為，而這方向亦會成為打後其中一個重要市場。



模特兒展示周生生Infini Love Diamond項鍊

婚嫁系列



Iconic系列



近期，本港汽車市場最熱門話題，是火速熱賣的全新第五代本田Stepwgn，它由正式開售開始計算，在短短三週內已收訂單超過300張，其市場反應之佳的確大出市場預期，以現時持續穩步上揚的銷情計算，新一代Stepwgn很可能成為香港今年最暢銷的多用MPV。

文／攝：何全益



神奇寶盒

Honda Stepwgn Spada

Honda Stepwgn Spada規格
引擎：直列四汽缸直噴VTEC Turbo
容 積：1,496c.c.
最大馬力：150ps/5,500rpm
峰值扭矩：20.7kg-m/1,600-5,000rpm
傳 動：7前速加減CVT無段變速
售 價：HK\$339,880
查 詢：2380 2231（合群汽車）



杯座與10組掛鉤、金屬門邊腳踏、中座側窗太陽擋、定速巡航系統及全車安全氣袋等。至於焦點的創意尾門，除了可作傳統式的上揭外，還可作橫向三段式開啓，能讓使用者在狹小空間提存物品；配合第三排Maggie Seat座椅的輕易收摺還原結構，隨時隨地可輕鬆擴充尾箱容量，縱是多多行李也應付餘裕，儼如多啦A夢的隨意門和神奇寶盒一樣功能多多。

容積降低 性能更佳

論車身整體尺碼大小，新一代Stepwgn其實跟上一代相去不遠，但車廠為加強底盤剛性和遷就引擎前移40mm的需要，其軸距順應而延長了35mm達至2,890mm，讓車廂伸展幅度較上一代更佳，而車廂頭部空間亦相應再延伸多30mm，增強了乘坐的開揚感。此外，一直被視為最狹迫的第三列座椅，腳部空間也伸展了40mm，兩側肩膀也擴展25mm，成就了乘客無可投訴的車廂空間。

另一焦點動力配置方面，Spada與Stepwgn L皆採用了本田全新1.5公升直噴VTEC Turbo引擎，是Stepwgn歷代以來首次由2.0公升降低至1.5公升，可稱得上是一次創舉。1.5公升渦輪增壓引擎配上本田發展成熟的7前速加減CVT無段變速波箱，可發放出150ps/5,500rpm最大馬力和20.7kg-m/1,600-5,000rpm最大扭矩，而它更新增了停車自動熄匙系統，讓Spada的耗油量降低至15.7km/L（JC08），性能與環保雙方面表現都遠勝上代2.0公升iVTEC自然吸氣型號。

在行駛表現上，縱使Spada較上一代Stepwgn增重達50kg，但受惠於新引擎充沛的扭力，讓起步加速方面更為爽朗直接，引擎輸出極為線性，加速感穩步上揚，予人相當好感。雖然引擎容積降低，但表現卻絕不遜於2.0引擎，若不給你說是一台1.5公升機器，恐怕並不易察覺。由於Spada採用了CVT無段變速波箱關係，引擎在高轉時聲浪會較大，聲音會直接傳入車廂，令車廂寧靜度有所減低，此稍為美中不足。此外，Spada配備了專屬運動性懸掛系統，不論行走公路還是穿梭山徑也甚為穩定，大大增強了操控水平和駕駛樂趣。

新一代Stepwgn L及Stepwgn Spada擁有如此出色表現，再加上親民的售價，難怪一開售便大開紅盤，相信今年最大賣的MPV亦非它莫屬。

雖然本田Stepwgn並非一個新的車系，而且已是進化至第五代的型號，但卻在短時間裡令市場燃起一片熾熱銷情，讓不少行內人也大跌眼鏡；其火速成功最大關鍵除了是Stepwgn先天性的多功能MPV才華外，還有兩個最大致勝因素，其一是它採用了本田新開發1.5公升VTEC Turbo引擎，其二是加入了開創先河的「WAKU WAKU GATE」雙模式開啓尾門，讓Stepwgn霎時間成了炙手可熱的耀眼明星。

型格賣相 靈活多變

新鮮抵港的第五代Stepwgn，銷港型號主要分為Stepwgn L及Stepwgn Spada兩款選擇，其主要分別在於前者設備較為豪華，而後者則走較年輕具型格路線。據現時代理商合群汽車表示，截至現時為止，頂級的Spada型號較受顧客歡迎，其銷售額約佔整體七成左，可見它深受新一代年輕用家所青睞，而這次代理商供測評的，亦正是這部最受注目的Spada型號。

外觀上，Spada擁有與第五代Stepwgn完全相同的外觀，不同的是追加了一套充滿動感的車身套件，使

其更加充滿運動氣息。雖然這一代Stepwgn引用了容積較小的引擎，但外觀上卻依然保留了寬大方盒形的MPV車身造型，以及最為方便的左右雙電門設計。秉承了過往以實用見稱的傳統。Spada最惹人喜愛的，莫過於其嶄新的車首造型，專屬設計的電鍍水箱護罩分外醒神，加上車頭感應式開關LED頭燈及主動式轉向燈組，以及前防撞桿的橫越式霧燈電鍍飾條，讓前方充滿前衛破風之勢。而跑車化前後擾流器配合高置式尾翼、17吋合金輪圈，則呼應了動感外觀的設定，予人有更為歸一感覺。

車廂方面，為呼應動感外觀形象，Spada特意配備了灰、黑色車廂陳設，三列座位皆以優質纖維物料包裹，並以2+3+3的座椅布局作編排，車廂空間伸展度充裕寬敞，頭頂與腳部空間也非常充足；主控台橫貫駕駛室左右兩端，電子式儀錶板設於司機席控制台頂端，視點清晰易讀；多功能真皮軟環附有加減波轉檔撥片；其他車廂設備還有Smart Key智能免匙系統、6.1吋輕觸式屏幕，並兼容音響與後視鏡頭、雙區自動恆溫空調連離子空氣淨化器、活動前椅背餐桌、16個

- 1 1.5公升渦輪增壓引擎表現絕不遜於2.0引擎
- 2 電子式儀錶板設於司機席控制台頂端
- 3 配備發展成熟的7前速加減CVT無段變速波箱

- 4 主控台橫貫駕駛室左右兩端，設計豪華大氣
- 5 創意尾門可作傳統上揭開啓外，還可作橫向三段式開啓
- 6 收摺第三排座椅，隨時隨地可輕鬆擴充尾箱容量

- 7 增長空間令第三排座椅更闊落
- 8 中排座椅乘坐感及開揚感皆非常出色
- 9 前座椅乘坐效果不俗